

**UCHWAŁA Nr XVI/141/2020**

**RADY GMINY ŁUBOWO**

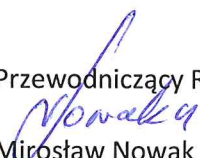
**z dnia 5 marca 2020r.**

w sprawie: **przystąpienia do sporządzenia miejscowego planu zagospodarowania przestrzennego w Wierzycach dla obszarów : nr 1, nr 2, nr 3.**

Na podstawie art. 18 ust. 2 pkt. 15 ustawy z dnia 8 marca 1990 r o samorządzie gminnym (j.t. Dz. U. z 2018r. poz. 506 ze zmianami) oraz art. 14 ust. 1, 2 ustawy z dnia 27 marca 2003 r. o planowaniu i zagospodarowaniu przestrzennym (j.t.Dz. U. z 2020 r poz. 293 ze zmianami) Rada Gminy w Łubowie u c h w a ł a, co następuje:

- § 1. Przystępuje się do sporządzenia miejscowego planu zagospodarowania przestrzennego w Wierzycach dla obszarów: nr 1, nr 2, nr 3.
- § 2. Integralną częścią uchwały są załączniki w skali 1:2000 przedstawiające granice obszarów objętych projektem planu.
- § 3. Zakres ustaleń planu obejmuje czynności wymienione w art. 15 ust. 2 ustawy z dnia 27 marca 2003r. o planowaniu i zagospodarowaniu przestrzennym (j.t. Dz.U. z 2020 poz. 293 ze zmianami).
- § 4. Wykonanie uchwały powierza się Wójtowi Gminy Łubowo.
- § 5. Uchwała wchodzi w życie z dniem podjęcia.

Przewodniczący Rady Gminy

  
Mirosław Nowak

## UZASADNIENIE

do Uchwały Rady Gminy Łubowo

Nr XVI/141/2020

z dnia 5 marca 2020

w sprawie: **przystąpienia do sporządzenia miejscowego planu zagospodarowania przestrzennego w Wierzycach dla obszarów : nr 1, nr 2, nr 3.**


Wójt Gminy Łubowo wystąpił z wnioskiem o sporządzenie miejscowego planu zagospodarowania przestrzennego w Wierzycach dla obszarów: nr 1, nr 2, nr 3 stanowiącego częściową zmianę miejscowego planu zagospodarowania przestrzennego terenów działalności gospodarczej oraz terenów mieszkaniowych w rejonie Węzła Wierzyce, uchwalonego uchwałą nr XII/105/2004 Rady Gminy Łubowo z dnia 30.01.2004r ogłoszoną w Dz. Urz. Woj. Wlkp. nr 56 poz. 1269 z dnia 27.04.2004.

Sporządzenie miejscowego planu zagospodarowania przestrzennego wiąże się z realizacją polityki przestrzennej gminy zaplanowanej w strategii rozwoju oraz w Studium uwarunkowań i kierunków zagospodarowania przestrzennego gminy Łubowo.

Po stwierdzeniu zgodności ze Studium uwarunkowań i kierunków zagospodarowania przestrzennego gminy Łubowo i wykonanej analizie zasadności przystąpienia do sporządzenia planu, Wójt Gminy przygotował projekt uchwały i ustalił niezbędny zakres prac planistycznych.

W związku z powyższym do wyłącznej właściwości Rady Gminy Łubowo należy podjęcie stosownej uchwały.

Wójt Gminy Łubowo

  
Andrzej Łozowski

## ANALIZA ZASADNOŚCI

**dotycząca sporządzenia miejscowego planu zagospodarowania przestrzennego w Wierzycach dla  
obszarów : nr 1, nr 2, nr 3.**

Zasadność przystąpienia do sporządzenia planu miejscowego jest umocowana w realizacji lokalnej polityki przestrzennej wskazanej w Studium uwarunkowań i kierunków zagospodarowania przestrzennego gminy Łubowo. Obszary objęte wnioskiem o sporządzenie zmiany miejscowego planu zagospodarowania przestrzennego terenów działalności gospodarczej oraz terenów mieszkaniowych w rejonie Węzła Wierzyce przylegają do dróg gminnych, do drogi serwisowej, trasy ekspresowej S 5 oraz położone są w sąsiedztwie terenów mieszkaniowych wyposażonych w podstawową infrastrukturę techniczną co sprawia, że jego realizacja nie obciąża budżetu gminy.


Wójt Gminy Łubowo



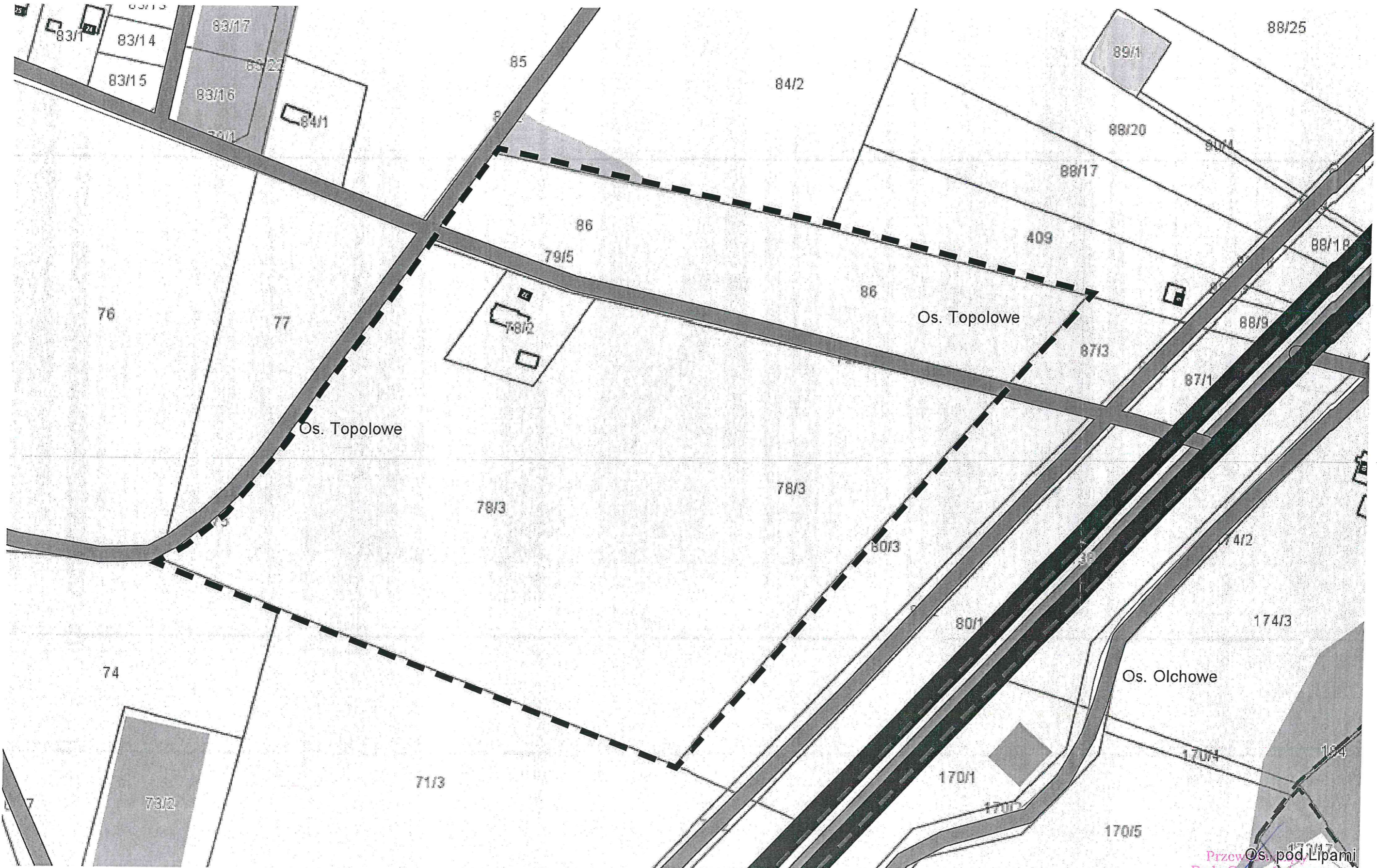
Andrzej Łozowski



**WIERZYCE** skala 1:2000

 granica opracowania m.p.z.p.  
dla obszaru nr 2

ZAŁĄCZNIK NR 2  
DO UCHWAŁY NR *XVI/141/2020*  
RADY GMINY ŁUBOWO  
z dnia *5 marca 2020*



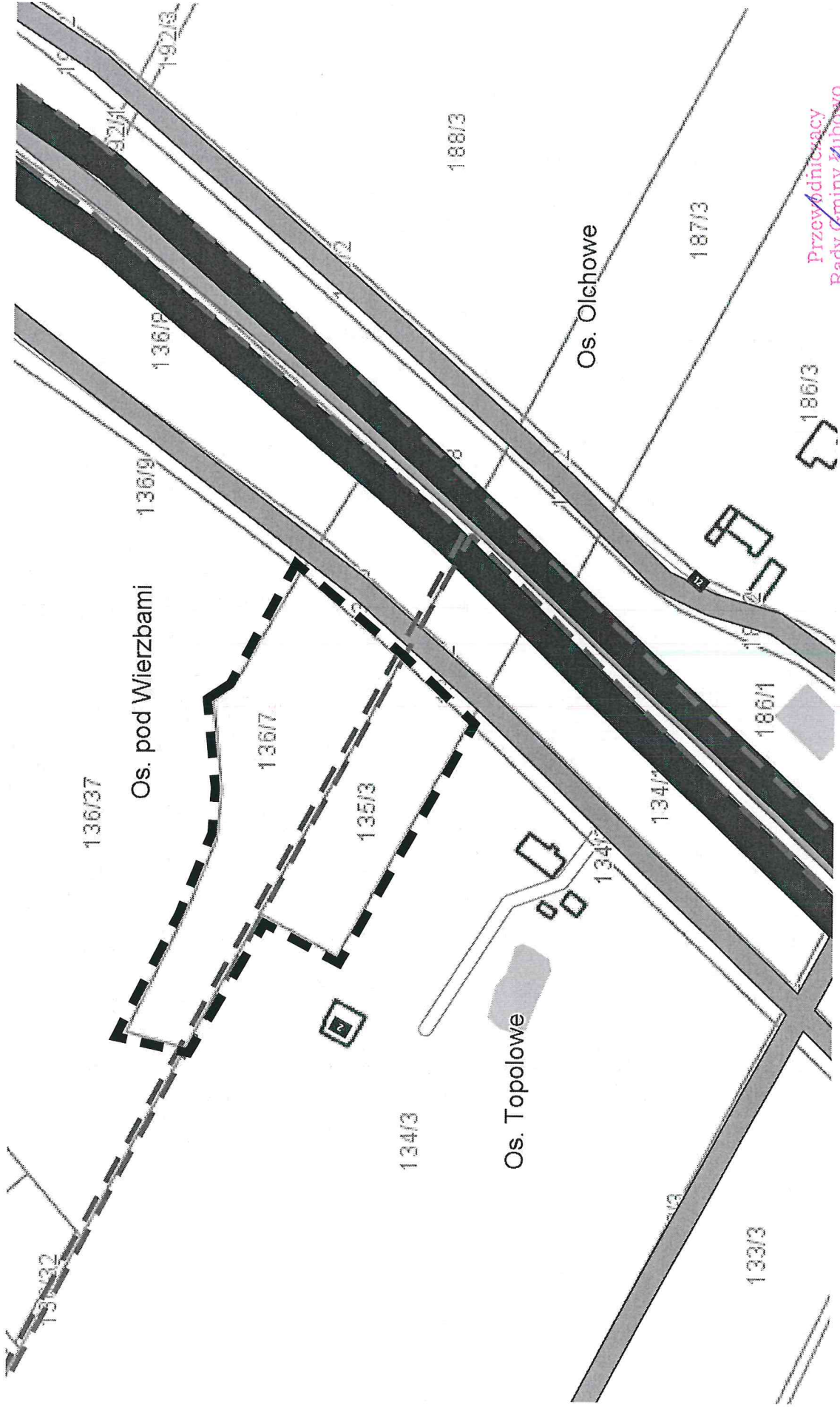
Przew. Os. pod Lipami  
Rady Gminy Lubowo  
*Nowak*  
Mirosław Nowak

# WIERZYCE skala 1:2000

granica opracowania m.p.z.p.  
dla obszaru nr 3



ZAŁĄCZNIK NR 3  
DO UCHWAŁY NR *xvii/144/2020*  
RADY GMINY ŁUBOWO  
z dnia *5.05.2020*



Przewodniczący  
Rady Gminy Lubowo  
*Mirosław Nowak*

**UCHWAŁA NR XXIV/199/2021  
RADY GMINY ŁUBOWO**

z dnia 19 lutego 2021 r.

**w sprawie przystąpienia do sporządzenia miejscowego planu zagospodarowania przestrzennego  
w Wierzycach dla działek nr 57/18 i 55/2.**

Na podstawie art. 18 ust. 2 pkt. 15 ustawy z dnia 8 marca 1990 r o samorządzie gminnym (j.t. Dz. U. z 2020r. poz. 713 ze zmianami) oraz art. 14 ust. 1, 2 ustawy z dnia 27 marca 2003 r. o planowaniu i zagospodarowaniu przestrzennym (j.t.Dz. U. z 2020 r poz. 293 ze zmianami) Rada Gminy w Łubowie u c h w a l a, co następuje:

§ 1. Przystępuje się do sporządzenia miejscowego planu zagospodarowania przestrzennego w Wierzycach dla działek nr 57/18 i 55/2.

§ 2. Integralną częścią uchwały jest załącznik graficzny w skali 1:2000 przedstawiający granice obszaru objętego projektem planu.

§ 3. Zakres ustaleń planu obejmuje czynności wymienione w art. 15 ust. 2 ustawy z dnia 27 marca 2003r. o planowaniu i zagospodarowaniu przestrzennym (j.t. Dz.U. z 2020 poz. 293 ze zmianami).

§ 4. Wykonanie uchwały powierza się Wójtowi Gminy Łubowo.


§ 5. Uchwała wchodzi w życie z dniem podjęcia.

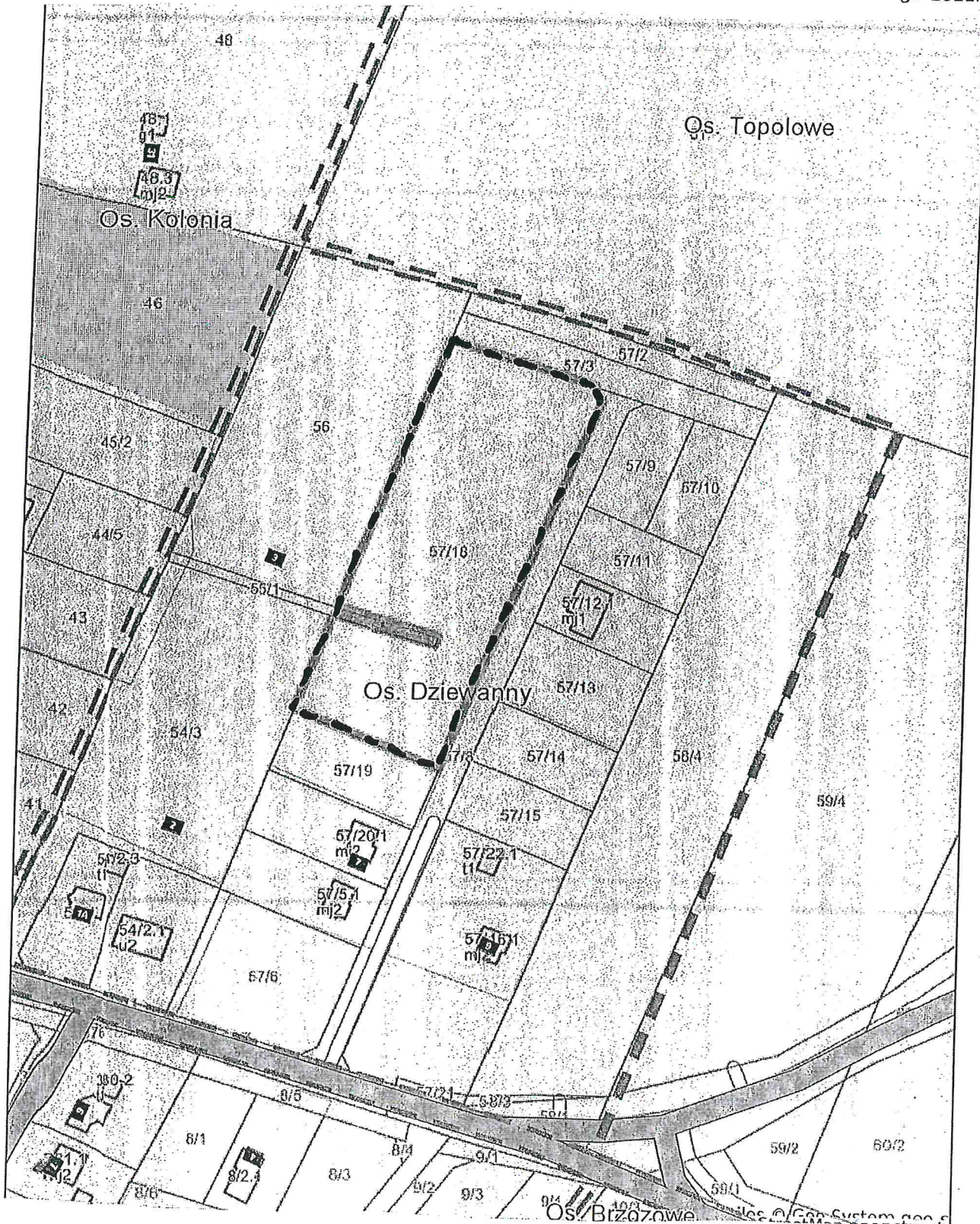
Przewodniczący Rady Gminy

  
**Mirosław Nowak**

ZAŁĄCZNIK NR 1  
DO UCHWAŁY NR XXIV/199/2021  
RADY GMINY ŁUBOWO  
z dnia 19 lutego 2021r.

# WIERZYCE skala 1:2000

 granica opracowania m.p.z.p.  
dla obszaru nr 1



Przewodniczący  
Rady Gminy Łubowo  
*Mirosław Nowak*  
Mirosław Nowak

## UZASADNIENIE

do Uchwały Rady Gminy Łubowo

Nr XXIV/199/2021

z dnia 19 lutego 2021r.

w sprawie: **przystąpienia do sporządzenia miejscowego planu zagospodarowania przestrzennego w Wierzycach dla działek nr 57/18 i 55/2.**

Wójt Gminy Łubowo wystąpił z wnioskiem o sporządzenie miejscowego planu zagospodarowania przestrzennego w Wierzycach dla działek nr 57/18 i 55/2 stanowiącego częściową zmianę miejscowego planu zagospodarowania przestrzennego terenów działalności gospodarczej oraz terenów mieszkaniowych w rejonie Węzła Wierzyce, uchwalonego uchwałą nr XII/105/2004 Rady Gminy Łubowo z dnia 30.01.2004r ogłoszoną w Dz. Urz. Woj. Wlkp. nr 56 poz. 1269 z dnia 27.04.2004.

Sporządzenie miejscowego planu zagospodarowania przestrzennego wiąże się z realizacją polityki przestrzennej gminy zaplanowanej w strategii rozwoju oraz w Studium uwarunkowań i kierunków zagospodarowania przestrzennego gminy Łubowo.

Po stwierdzeniu zgodności ze Studium uwarunkowań i kierunków zagospodarowania przestrzennego gminy Łubowo i wykonanej analizie zasadności przystąpienia do sporządzenia planu, Wójt Gminy przygotował projekt uchwały i ustalił niezbędny zakres prac planistycznych.

W związku z powyższym do wyłącznej właściwości Rady Gminy Łubowo należy podjęcie stosownej uchwały.

Wójt Gminy Łubowo

Andrzej Łozowski

## ANALIZA ZASADNOŚCI

**dotycząca sporządzenia miejscowego planu zagospodarowania przestrzennego w Wierzycach dla działek nr 57/18 i 55/2.**

Zasadność przystąpienia do sporządzenia planu miejscowego jest umocowana w realizacji lokalnej polityki przestrzennej wskazanej w Studium uwarunkowań i kierunków zagospodarowania przestrzennego gminy Łubowo. Obszar objęty wnioskiem o sporządzenie zmiany miejscowego planu zagospodarowania przestrzennego terenów działalności gospodarczej oraz terenów mieszkaniowych w rejonie Węzła Wierzyce przylega do dróg gminnych, do drogi serwisowej, trasy ekspresowej S 5 oraz położony jest w sąsiedztwie terenów mieszkaniowych wyposażonych w podstawową infrastrukturę techniczną co sprawia, że jego realizacja nie obciąża budżetu gminy.

Wójt Gminy Łubowo



Andrzej Łozowski